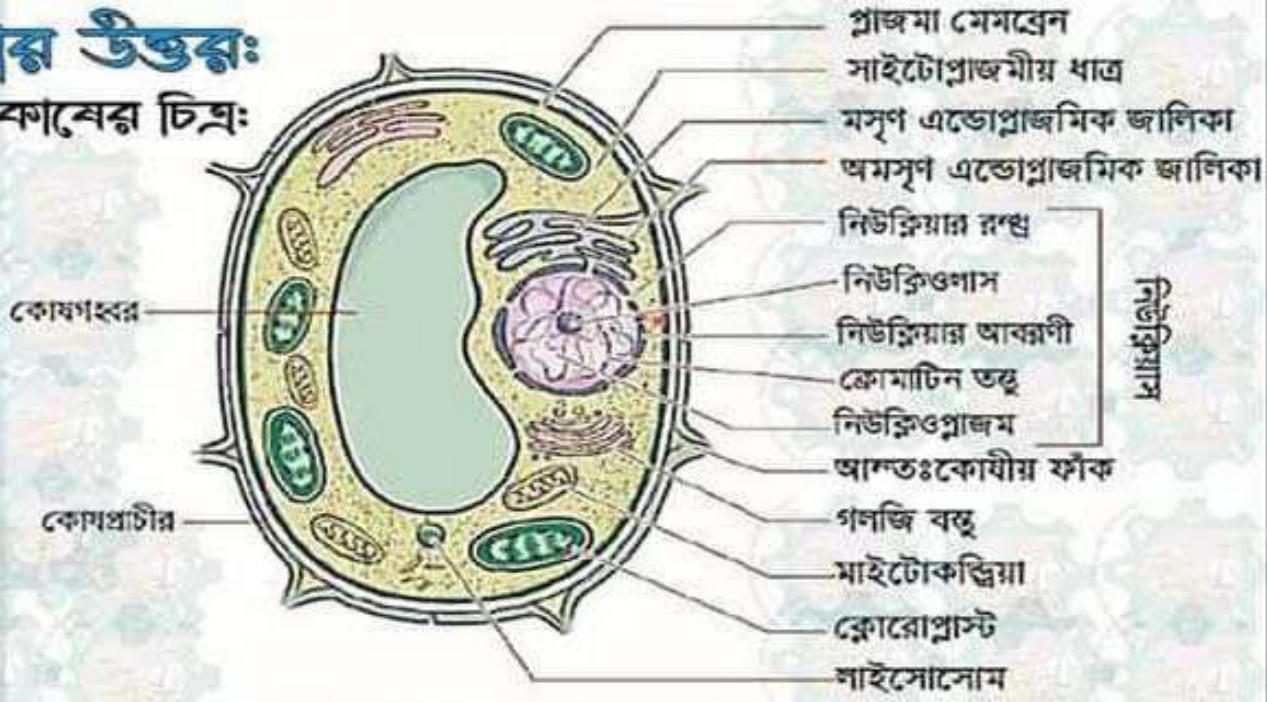
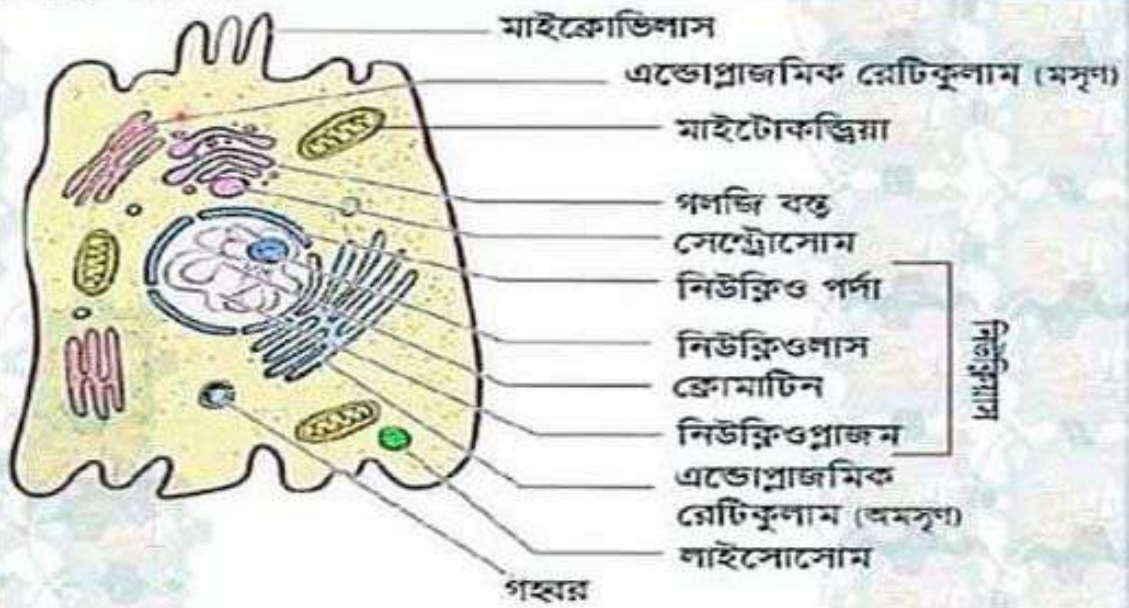


১ নং প্রশ্নের উত্তর:
একটি উদ্ভিদ কোষের চিত্র:



চিত্র 2.01: উদ্ভিদকোষের প্রধান অঙ্গাণুসমূহ

একটি প্রাণি কোষের চিত্র:



চিত্র 2.02: প্রাণিকোষের প্রধান অঙ্গাণুসমূহ

২ নং প্রশ্নের উত্তর:

www.allnewjobcircular.com

ঐচ্ছিক পেশি : যে পেশি প্রাণির ইচ্ছামতো সংযুক্ত ও প্রসারিত হয়ে দেহের বিভিন্ন অঙ্গ সঙ্গলন করে তাকে ঐচ্ছিক পেশি বলে। মানবদেহে ঐচ্ছিক পেশির সংখ্যা সবচেয়ে বেশি।

২ নং প্রশ্নের উত্তর:

ঐচ্ছিক পেশি: যে পেশি প্রাণির ইচ্ছামতো সংযুক্ত ও প্রসারিত হলে দেহের বিভিন্ন অঙ্গ সঞ্চালন করে তাকে ঐচ্ছিক পেশি বলে। মানবদেহে ঐচ্ছিক পেশির সংখ্যা সবচেয়ে বেশি।

এ পেশি হাড়ের সাথে লেগে থেকে বিভিন্ন অঙ্গকে নড়াচড়া করতে সহযোগিতা করে।

মানবদেহের ঐচ্ছিক পেশি দ্বারা হাতের কনুই, কব্জি, কণ্ঠ, ঘাড়, কোমর, পায়ের হাঁটু, মগড়া ইত্যাদি অঙ্গানুগঠিত।

অঐচ্ছিক পেশি:

যে পেশি প্রাণির ইচ্ছামতো সংযুক্ত ও প্রসারিত হয় না তাকে অঐচ্ছিক পেশি বলে।

এ পেশির অপর নাম অসৃণ পেশি। এই পেশি প্রাণি নিঃস্রবণ করতে পারে না।

অঐচ্ছিক পেশি দ্বারা অন্ত্রাণ্ডী, পাকস্থলী, অন্ত্র, শ্বাসনালী, মূত্রনালী, রক্তনালী, মূত্রথলী, হৃদপিণ্ড ইত্যাদি অঙ্গানুগঠিত।

৩ নং প্রশ্নের উত্তর:

প্রাণিদের যে কলা উদ্দীপনার সাড়া দিয়ে উপযুক্ত প্রতিবেদন সৃষ্টি করতে পারে সেই কোষটির নাম নিউরন বা স্নায়ুকোষ।

নিম্নে নিউরন বা স্নায়ুকোষের গঠন বর্ণনা করা হলো:
নিউরন দুটি প্রধান অংশ নিয়ে গঠিত।

যথা: (ক) কোষদেহ www.allnewjobcircular.com

ও (খ) প্রলম্বিত অংশ।



চিত্র: একটি স্নায়ুকোষ

কোষদেহ : কোষদেহ নিউরনের প্রধান অংশ। যা কোষ আবরণী, সাইটোপ্লাজম ও নিউক্লিয়াস নিয়ে গঠিত। এ কোষে সেন্ট্রিওল থাকে না।

প্রলম্বিত অংশ : কোষদেহ থেকে উৎপন্ন শাখা - প্রশাখাকে প্রলম্বিত অংশ বলে। এগুলো দুই প্রকারের। যথা : অ্যাক্সন এবং ডেনড্রন।

অ্যাক্সন : এটি কোষদেহ থেকে উৎপন্ন লম্বা সুতার মতো অংশ এর যে প্রান্তে কোষদেহ থাকে তার বিপরীত প্রান্ত থেকে শাখা বের হয়। সাধারণত একটি নিউরনে একটি অ্যাক্সন থাকে।

ডেনড্রন : এটি কোষদেহের চারদিক থেকে উৎপন্ন শাখা - প্রশাখা এরা বেশি লম্বা হয় না। এদের শাখাগুলোকে ডেনড্রিটি বলে।

নিউরনের কাজ:

- ১। উদ্দীপনা বহন করা।
- ২। মানব দেহের ভেতরের ও বাহ্যিকের পরিবেশের সাথে সংযোগ রক্ষা করা।
- ৩। মানবদেহের বিভিন্ন শারীরবৃত্তীয় কাজের সমন্বয় সাধন করা।
- ৪। অস্তিত্বে স্মৃতিধারণ করা।
- ৫। চিন্তা করা, বিভিন্ন কাজের নির্দেশ দেওয়া ও পরিচালনা করা।

www.allnewjobcircular.com